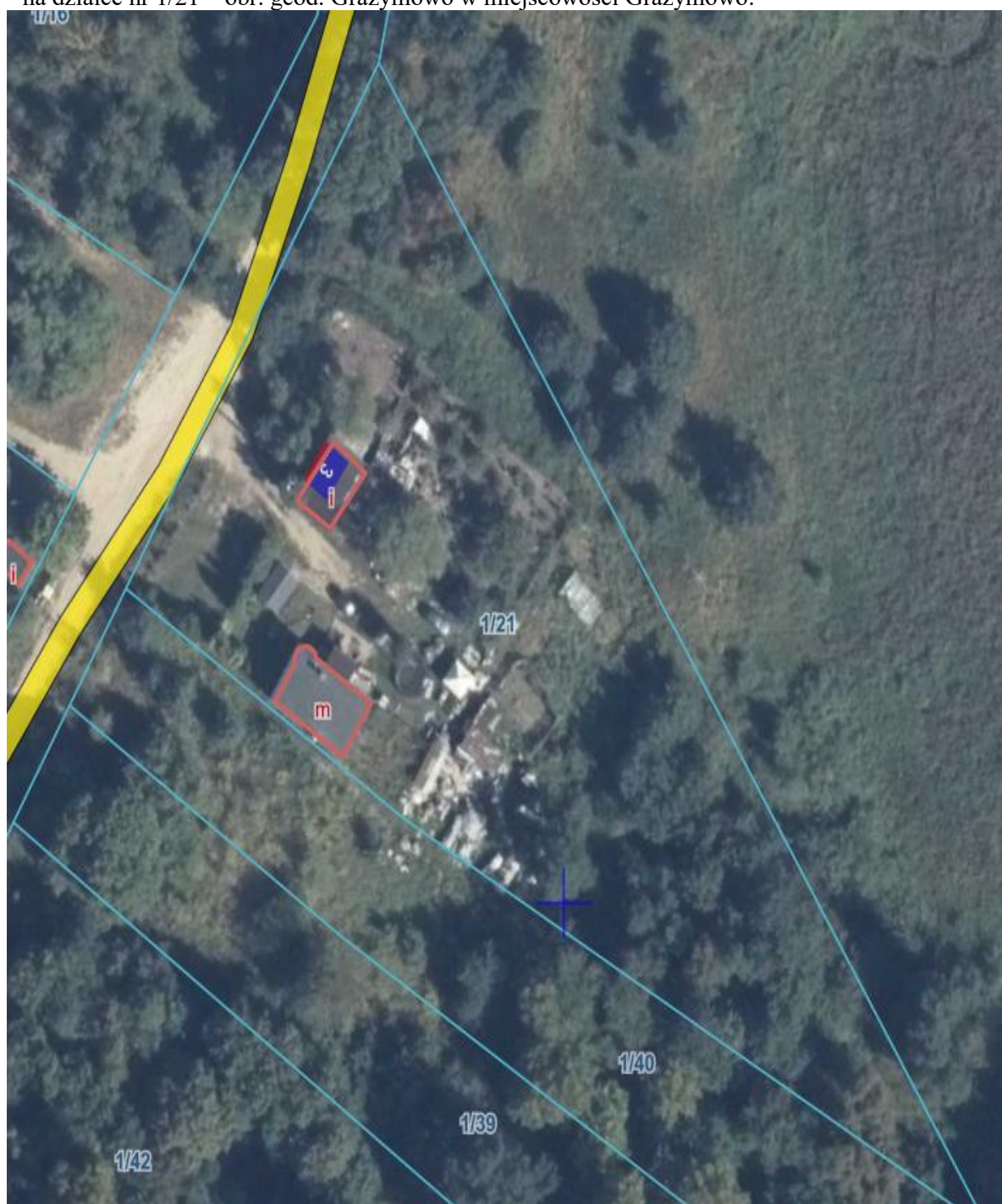


- 1) Drzewo gatunku wierzba biała (*Salix alba*) o obw. pnia: 857 cm, o nazwie: „Hetmanka”, rosnące na działce nr 58/8 – obr. geod. 0005 Prabuty, przy ul. Chodkiewicza Prabutach.



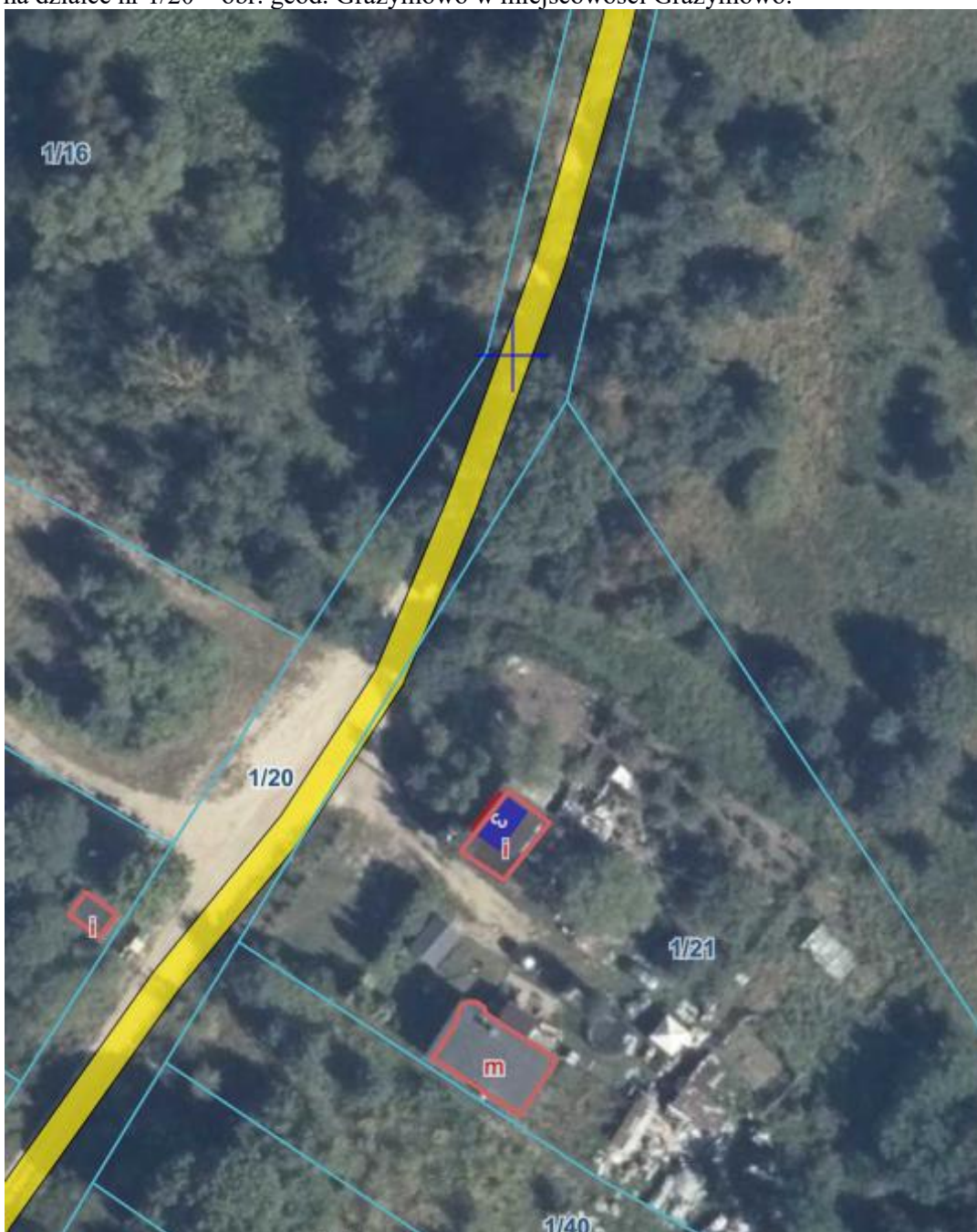
- 2) Drzewo gatunku lipa drobnolistna (*Tilia cordata*) o obw. pnia: 433 cm, o nazwie: „Gaja”, rosnące na działce nr 1/21 – obr. geod. Grażymowo w miejscowości Grażymowo.



- 3) Drzewo gatunku lipa drobnolistna (*Tilia cordata*) o obw. pnia: 502 cm, o nazwie: „Gloria”, rosnące na działce nr 1/20 – obr. geod. Grażymowo w miejscowości Grażymowo.



- 4) Drzewo gatunku lipa drobnolistna (*Tilia cordata*) o obw. pnia: 411 cm, o nazwie: „Gizela”, rosnące na działce nr 1/20 – obr. geod. Grażymowo w miejscowości Grażymowo.



5) Drzewo gatunku dąb szypułkowy (*Quercus robur*) o obw. pnia: 436 cm, o nazwie: „Gerwazy”, rosnące na działce nr 2 – obr. geod. Grażymowo w miejscowości Grażymowo.



- 6) Drzewo gatunku wierzba biała (*Salix alba*) o obw. pnia: 540 cm, o nazwie: „Grażyna”, rosnące na działce nr 204 – obr. geod. Stary Kamień w miejscowości Stary Kamień.



- 7) Drzewo gatunku Sosna pospolita (*Pinus sylvestris*) o obw. pnia: 286 cm, któremu nadają się nazwę: „Młynarka”, rosnące na działce nr 277/1 – obr. geod. Młynisko, na terenie Leśnictwa Morawy, oddział leśny 277a, przy drodze pożarowej.



- 8) Drzewo gatunku dąb szypułkowy (*Quercus robur*) o obw. pnia: 571 cm, któremu nadają się nazwę: „Roch”, rosnące na działce nr 276/1 – obr. geod. Młynisko, na terenie Leśnictwa Morawy, oddział leśny oddz. 276a, na skraju lasu, w pobliżu drogi do Kleczewa.



- 9) Drzewo gatunku topola (*Populus sp.*) o obw. pnia: 399 cm, o nazwie: „Tola”, rosnące na działce nr 30/4 – obr. geod. Raniewo w miejscowości Raniewo, na skraju parku od strony j. Liwieniec.



- 10) Drzewo gatunku dąb szypułkowy (*Quercus robur*) o obw. pnia: 408 cm, o nazwie: „Magnus” rosnące na działce nr 236/1 – obr. geod. Młynisko, na terenie Leśnictwa Gonty, oddz. 236d, 25m na wsch. od drogi leśnej.



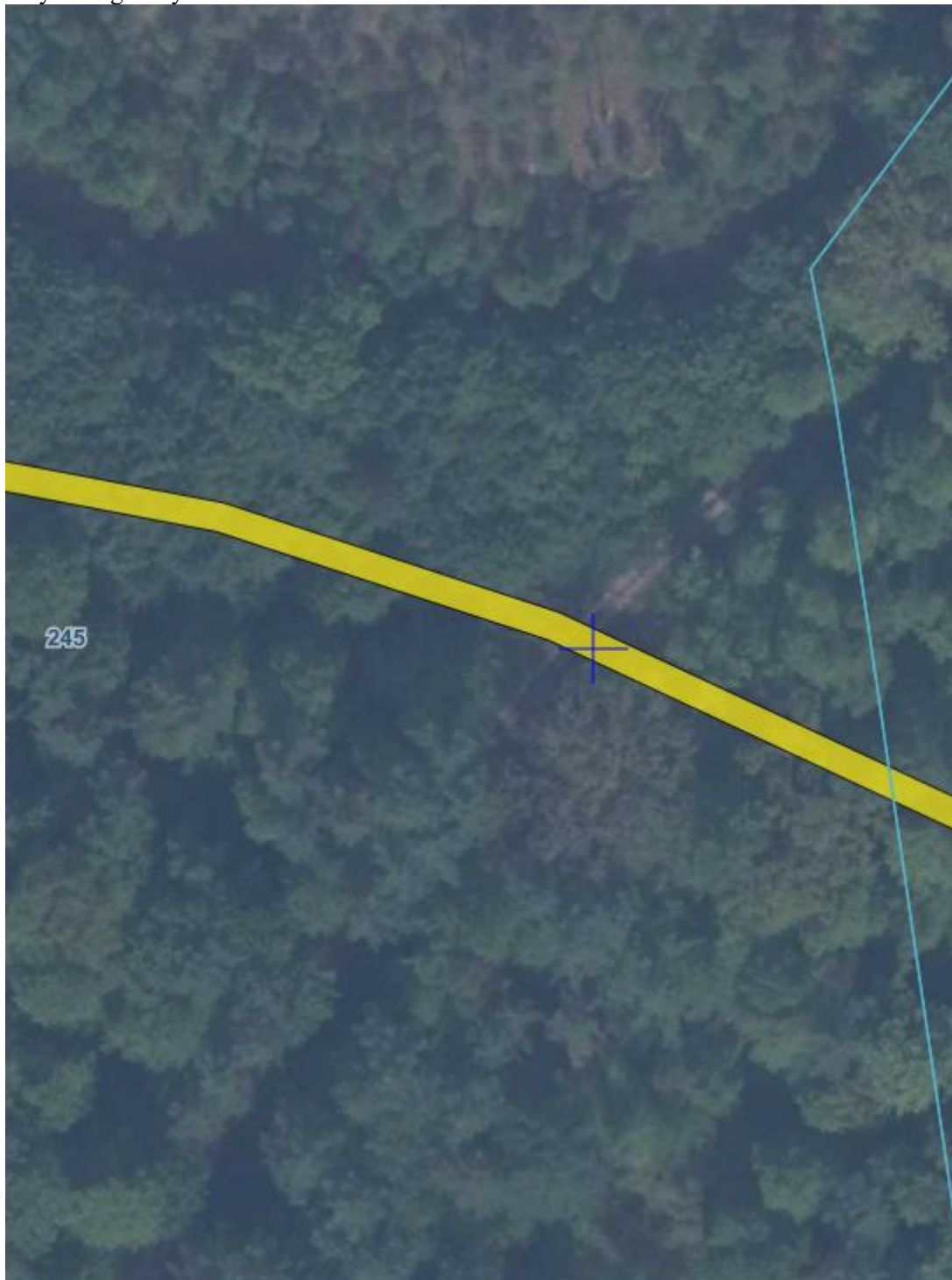
- 11) Drzewo gatunku dąb szypułkowy (*Quercus robur*) o obw. pnia: 506 cm, któremu nadają się nazwę: „Gontar”, rosnące na działce nr 236/1- obr. geod. Młynisko, na terenie Leśnictwa Gonty, oddz. 236d, na północnym skraju lasu.



- 12) Drzewo gatunku dąb szypułkowy (*Quercus robur*) o obw. pnia: 499 cm, o nazwie: „Młynarz”, rosnące na działce nr 245 – obr. geod. Młynisko, na terenie Leśnictwa Gonty, o oddz. 245d, przy skrzyż. dróg leśnych.



- 13) Drzewo gatunku dąb szypułkowy (*Quercus robur*) o obw. pnia: 427 cm, o nazwie: „Młynarek”, rosnące na działce nr 245 – obr. geod. Młynisko, na terenie Leśnictwa Gonty, oddz. 245d, przy skrzyż. dróg leśnych.



- 14) Drzewo gatunku świerk pospolity (*Picea abies*), o obw. pnia 315 cm, o nazwie: „Dziadek”, znajdujące się na działce nr 260/6 – obr. geod. Młynisko, na terenie Leśnictwa Gonty, oddz. 260g, nad rz. Liwą.



- 15) Drzewo gatunku dąb szypułkowy (*Quercus robur*) o obw. pnia: 571 cm, o nazwie: „Kazimierz”, rosnące na działce nr 137 – obr. geod. Grażymowo, w miejscowości Pałatyki na terenie Leśnictwa Jawty, oddz. 728f, przy drodze leśnej.



- 16) Drzewo gatunku dąb szypułkowy (*Quercus robur*) o obw. pnia: 512 cm, o nazwie: „Olbrzym”, rosnące na działce nr 96 – obr. geod. Rodowo w miejscowości Rodowo, po wschodniej stronie kościoła.



- 17) Drzewo gatunku dąb szypułkowy (*Quercus robur*) o obw. pnia: 371 cm, o nazwie: „Rodo”, rosnące na działce nr 96 – obr. geod. Rodowo w miejscowości Rodowo, po zachodniej stronie kościoła.



- 18) Drzewo gatunku dąb szypułkowy (*Quercus robur*) o obw. pnia: 496 cm, o nazwie: „Gustaw”, rosnące na działce nr 129- obr. geod. Stańkowo w miejscowości Stańkowo, na zach. brzegu j. Burgale (120 m od drogi Prabuty - Susz).



- 19) Drzewo gatunku dąb szypułkowy (*Quercus robur*) o obw. pnia: 487 cm, o nazwie: „Stanisław”, rosnące na działce nr 16/1 – obr. geod. Stańkowo w miejscowości Stańkowo, na zach. brzegu j. Burgale (100 m od drogi Prabuty - Susz).

