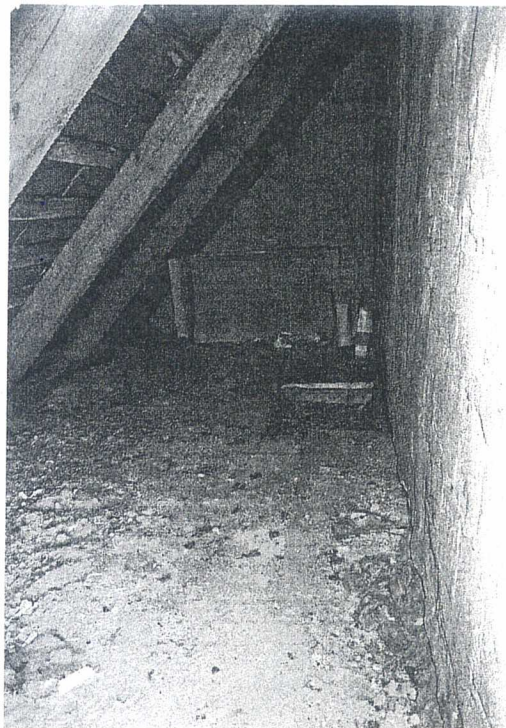


Załącznik F 17 Strych



Załącznik F 18 Pokój na poddaszu



BIEGŁY SĄDOWY
przy Sądzie Okręgowym w Gdańsku
w zakresie szacowania nieruchomości oraz
w zakresie szacowania ruchomości
mgr Krzysztof Łukaszeński
rzecznik wycena majątkowy nr 817