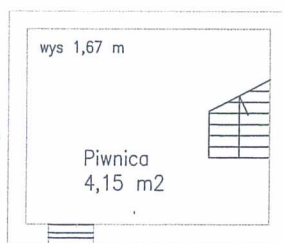
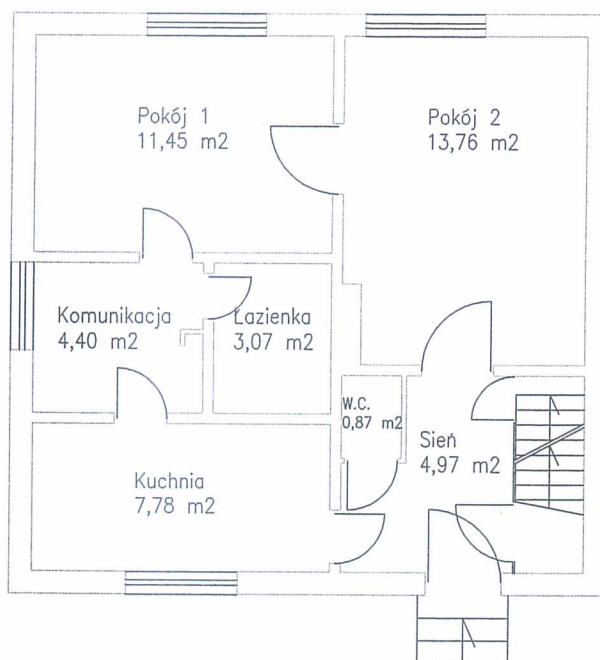


Rysunek 1. Prabuty, ul. Brzozowa 20. Rzut kondygnacji budynku mieszkalnego. Skala 1:100

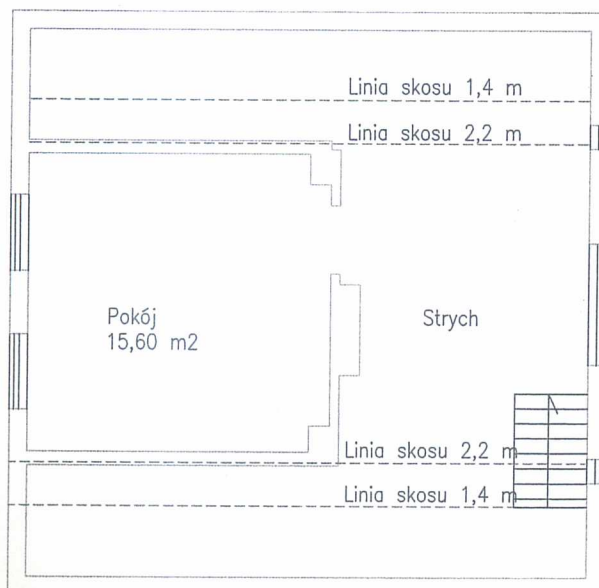
Rzut piwnicy



Rzut parteru



Rzut poddasza



BIEGLY SĄDOWY
przy Sądzie Okręgowym w Gdańsku
w zakresie szacowania nieruchomości oraz
w zakresie szacowania ruchomości
mgr Krzysztof Łukaszewski
rzecznik nr 817